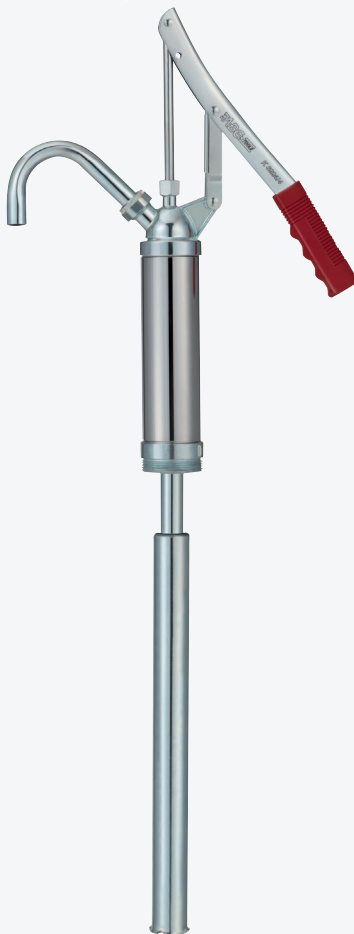


Pompa a pistone per travaso liquidi

Barrel pump - User's guide

K 3924/4



• **Attenzione**

L'installazione, l'uso e la manutenzione del compressore devono essere effettuati solo dopo aver attentamente letto la presente documentazione.

• **Descrizione generale**

Progettata per il rapido trasferimento di lubrificanti, solventi, sostanze chimiche ad uso agricolo ed industriale, additivi e altri liquidi non corrosivi da fusti fino a 210 litri (55 galloni)

Corpo in acciaio cromato

Eroga 250/300 cc ca. di liquido a mandata

Completa di attacco per fusto, beccuccio di mandata e tubo telescopico

• Istruzioni per il funzionamento

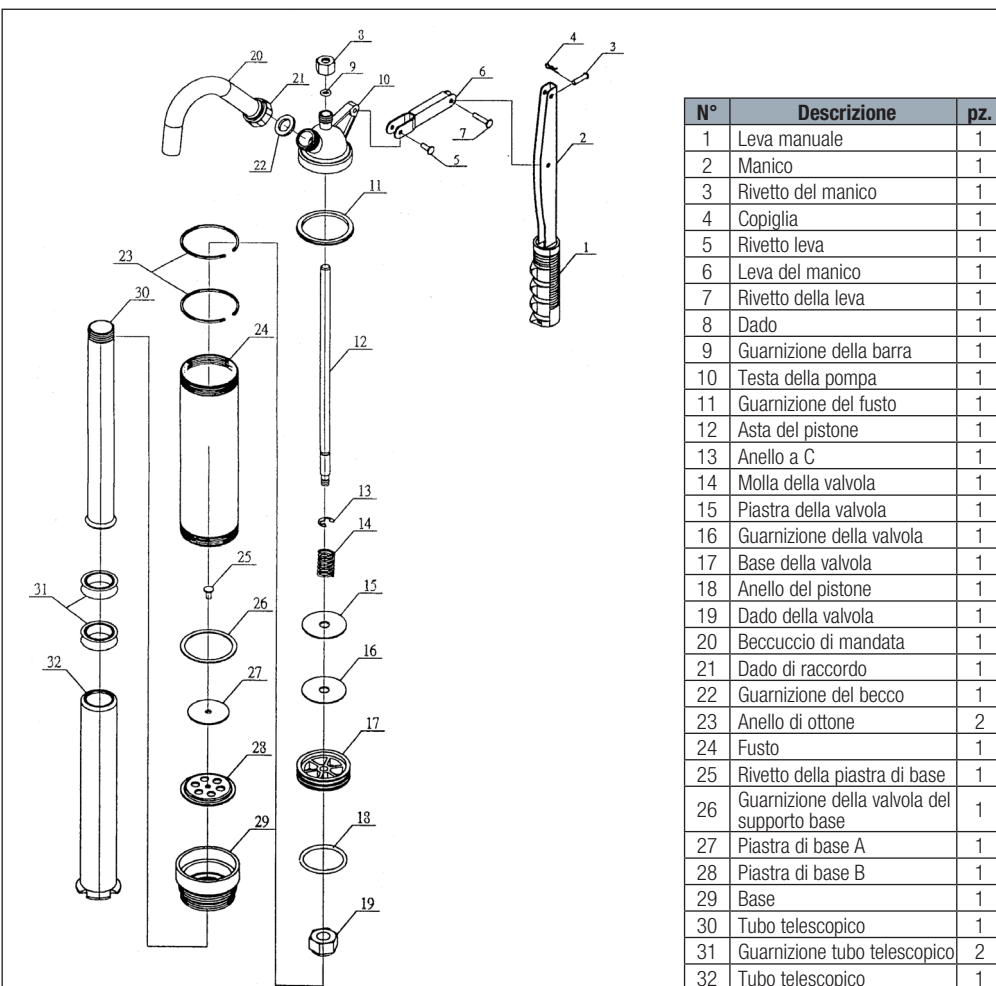
- 1) Allentare il dado (8), tirare l'asta del pistone (12) verso l'alto, attraverso la testa della pompa (10) per fissarla tramite il rivetto in dotazione alla leva manuale (1), serrare il dado (8).
- 4) Assemblare il beccuccio di mandata (20) tramite il dado (21) al raccordo di uscita della testa della pompa (10).
Regolare il beccuccio nella corretta direzione serrandolo ulteriormente al corpo della pompa.
- 5) Avvitare il tubo telescopico (30 e 31) alla filettatura della base del corpo pompa (29).
- 6) Aprire il tappo del fusto, inserire il tubo telescopico (30 e 31) all'interno, regolandone la lunghezza ed infine avvitare la pompa alla parte filettata del fusto
- 7) La pompa è pronta all'uso.

IMPORTANTE

Per un corretto assemblaggio è necessario regolare il dado (8) dopo aver montato la pompa.

È possibile che nelle prime mandate venga espulsa solo aria per la possibile presenza di bolle d'aria interne.

• Esploso



N°	Descrizione	pz.
1	Leva manuale	1
2	Manico	1
3	Rivetto del manico	1
4	Copiglia	1
5	Rivetto leva	1
6	Leva del manico	1
7	Rivetto della leva	1
8	Dado	1
9	Guarnizione della barra	1
10	Testa della pompa	1
11	Guarnizione del fusto	1
12	Asta del pistone	1
13	Anello a C	1
14	Molla della valvola	1
15	Piastra della valvola	1
16	Guarnizione della valvola	1
17	Base della valvola	1
18	Anello del pistone	1
19	Dado della valvola	1
20	Beccuccio di mandata	1
21	Dado di raccordo	1
22	Guarnizione del becco	1
23	Anello di ottone	2
24	Fusto	1
25	Rivetto della piastra di base	1
26	Guarnizione della valvola del supporto base	1
27	Piastra di base A	1
28	Piastra di base B	1
29	Base	1
30	Tubo telescopico	1
31	Guarnizione tubo telescopico	2
32	Tubo telescopico	1